



SERIE HD modèle HDXL

Portes industrielles robustes en caoutchouc pour des accès ultra-larges pour les équipements

HÖRMANN

Les gros équipements nécessitent de grandes ouvertures d'accès

Hörmann est leader dans la fabrication sur mesure de portes à enroulement performantes et robustes pour les ouvertures de très grande taille. Présentation du modèle de porte en caoutchouc HDXL. Notre ingénierie et notre expérience sur le terrain garantissent un ensemble de porte sur mesure et performant qui offre valeur, sécurité et tranquillité d'esprit.

MODELE HDXL L 55' x H 30' (L 16,8 m x H 9,1 m)



Les exploitations minières, pétrolières et gazières, hydroélectriques, de pâte à papier et de gestion des déchets ont besoin de portes ultra-larges et robustes pour l'accès des gros équipements aux ateliers d'entretien, aux aires de lavage, aux installations de chargement et de traitement et à d'autres structures connexes.

Les portes en caoutchouc extra larges, modèle HDXL, sont disponibles jusqu'à une largeur de 47 pieds (14,3 m) ou une hauteur de 45 pieds (13,7 m). Les ouvertures supérieures à ces dimensions sont possibles mais exigent une étude approfondie ; contactez-nous si vous souhaitez des portes plus grandes.

Cette porte d'une extrême longévité garantit un fonctionnement toujours fiable. Un tablier en caoutchouc flexible résiste aux différences de pression causées par le vent et l'équipement CVC sur la surface de porte ultra-large. Tous les composants de la HDXL9 sont plus grands, plus lourds et plus résistants que nos autres modèles de portes en caoutchouc : des guidages de 6" (152 mm) au lieu de 5" (127 mm), un tube d'acier de 8" x 6" (203 mm x 152 mm) pour le montage au lieu d'une cornière de montage, et une barre inférieure en tube d'acier plus lourd de 8" (203 mm) de hauteur, renforcée par des armatures en aluminium extrudé rainuré.

LITE-ADVANCE A LED DE SERIE SUR TOUTES LES PORTES EN CAOUTCHOUC

Lite-Advance à LED est un indicateur visuel qui signale au trafic approchant que la porte est ouverte, fermée ou en mouvement. Lite-Advance se présente de série sous la forme de bandes lumineuses à LED de 5 pieds (1524 mm) de long qui se fixent aux rails de guidage ou au capot et sont faciles à installer sur les applications de portes nouvelles ou existantes. Les feux restent rouges lorsque la porte est abaissée et restent verts lorsqu'elle est complètement ouverte, ce qui augmente la sensibilisation et réduit la probabilité d'impact sur la porte et minimise les temps d'arrêt.



PROFILÉ DE SOL PIVOTANT BREVETÉ TRÈS RÉSISTANT

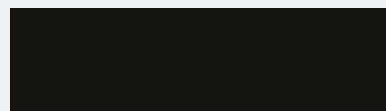
La porte HDXL est dotée d'une barre inférieure pivotante brevetée qui pivote lorsque le tablier est exposé à une forte charge au vent ou à une pression positive. Cette conception intelligente permet à la porte de s'ouvrir et de se fermer facilement sans se coincer dans les guidages ou provoquer une usure excessive du tablier.

Caractéristiques d'équipement

● = Standard
○ = En option

Type de porte	HDXL Entraînement à ressort Ultra-large		
Application appropriée	Intérieur Extérieur		
Domaine dimensionnel			
Largeur d'ouverture maximale en fonction de la hauteur (pieds)	47 (14,3 m)		
Hauteur d'ouverture maximale en fonction de la largeur (pieds)	45 (13,7 m)		
Vitesse			
Vitesse d'ouverture maximale (po/s)	Jusqu'à 12 (0,3 m/s)		
Vitesse de fermeture maximale (po/s)	Jusqu'à 12 (0,3 m/s)		
Retombée de linteau			
Retombée de linteau minimale, portes jusqu'à 17 pieds (5,2 m) de hauteur (pouces)	55 (1397 mm)		
Retombée de linteau minimale, portes supérieures à 17 pieds (5,2 m) de hauteur (pouces)	61 (1549 mm)		
Retombée de linteau minimale, portes jusqu'à 45 pieds (13,7 m) de hauteur (pouces)	66 (1676 mm)		
Système antichute pour rideau			
Guidage NEWGEN® et Curtain Loks™	●		
Charge au vent, porte fermée – 20 psf (958 Pa, 1,38 bar) ou 88 mph (141 km/h)	●		
Barre inférieure lestée, protection accrue contre les charges au vent (de série sur les portes d'une largeur ≥ 12 pieds (3,7 m))	●		
Tablier			
Caoutchouc SBR de 1/4 po (6 mm) d'épaisseur	●		
Caoutchouc EPDM de 1/4 po (6 mm) d'épaisseur	○		
Caoutchouc MSHA auto-extinguible (noir uniquement) de 1/4 po (6 mm) d'épaisseur	○		
Hublots, 16 po × 16 po (406 mm × 406 mm)	○		
Isolation thermique			
Vanne coudée	impérial BTU/(h·ft²·F)	métrique W/(m²·K)	Consultez l'usine
Système d'entraînement			
Motorisation à entraînement direct, sans ressort	-		
Motorisation à entraînement par chaîne, sans ressort	-		
Motorisation à entraînement par chaîne, ressorts d'équilibrage, 50 000 cycles	●		
Motorisation à entraînement par chaîne, ressorts d'équilibrage, 100 000 ou 200 000 cycles	-		
Alimentation en tension triphasée, 208 V à 575 V	●		
Alimentation en tension monophasée, 208 V à 240 V	○		
Ouverture manuelle d'urgence			
Treuil à chaîne manuel	●		
Manivelle de secours	-		

Couleur standard du caoutchouc



RAL 9005 Noir foncé

Couleur spéciale du caoutchouc



RAL 5017 Bleu signalisation



RAL 7037 Gris poussière

Applications typiques

Industrie, mines et énergie

Pâte à papier

Gestion des déchets



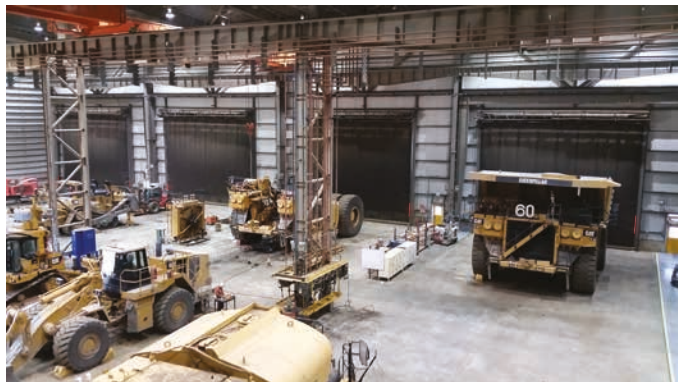
Garantie

La conception à entraînement par chaîne et à ressort inclut notre garantie 5 et 2, assurant un fonctionnement fiable et sûr avec :

-5 ans ou 1 000 000 cycles sur les motorisations avec VFD

-2 ans sur tous les autres composants mécaniques

-2 ans sur les composants électriques



HÖRMANN NORTH AMERICA



Sparta, TN – Siège nord-américain / Portes sectionnelles

CINQ USINES DE PRODUCTION, UNE FAMILLE



Puyallup, WA – Portes sectionnelles



Montgomery, IL – Portes sectionnelles



Barrie, ON Canada – Portes hautes performances



Burgettstown, PA – Portes hautes performances

En tant que l'un des principaux fabricants de portes au monde, nous nous engageons à fournir la meilleure qualité, la meilleure valeur et la meilleure sélection. Que vous soyez à la recherche d'une porte résidentielle, commerciale ou industrielle, nous avons la porte qu'il vous faut. Chaque produit Hörmann vous offre la combinaison parfaite d'avantages et d'options pour satisfaire vos clients.

Etats-Unis

Numéro gratuit : 800.365.3667
E-mail : info2@hormann.us
Site Web : hormann.us

Canada

Numéro gratuit : 866.792.9968
E-mail : info@hormann.ca
Site Web : hormann.ca

Suivez-nous sur les réseaux sociaux



EDISPONIBLE AUPRES DE :

